



Minitab®

Minitab 22 멀티유저 라이선스 설치가이드

Better Decision Making Through Data-Driven Insights

I. 클라이언트 PC에 MINITAB 22 설치하기

☞ 클라이언트 PC는 내부 다운로드를 통하여 Minitab 프로그램을 개별적으로 설치해야 하며, 설치가 완료된 후 구동에 앞서 라이선스 인증 과정을 거치게 됩니다.
라이선스 인증을 위해서 포트번호와 License Manager가 설치된 서버컴퓨터 이름 (또는 IP)을 확인하시기 바랍니다.



Minitab 22 설치 전 확인 사항

▶ Minitab 22 설치를 위한 클라이언트시스템 요구 사항

- 운영 체제 : Windows 10
- RAM* : 64비트 시스템 : 4GB 이상 메모리가 권장됨
- 프로세서 : Intel® Pentium® 4 또는 AMD Athlon™ 듀얼 코어(SSE2 기술 사용)
- 하드 디스크 공간 : 사용 가능한 공간 2GB(최소)
- 화면 해상도 : 1024 x 768 이상
- 연결 : 평가판 및 단일 사용자 라이선스를 활성화하기 위해 인터넷 연결이 필요합니다.
- 브라우저 : Minitab 도움말에 Chrome 또는 Chromium Edge가 권장됩니다.
- 추가로 필요한 소프트웨어는 응용 프로그램과 함께 설치됩니다. Microsoft Visual C++ Redistributables for Visual Studio 2019

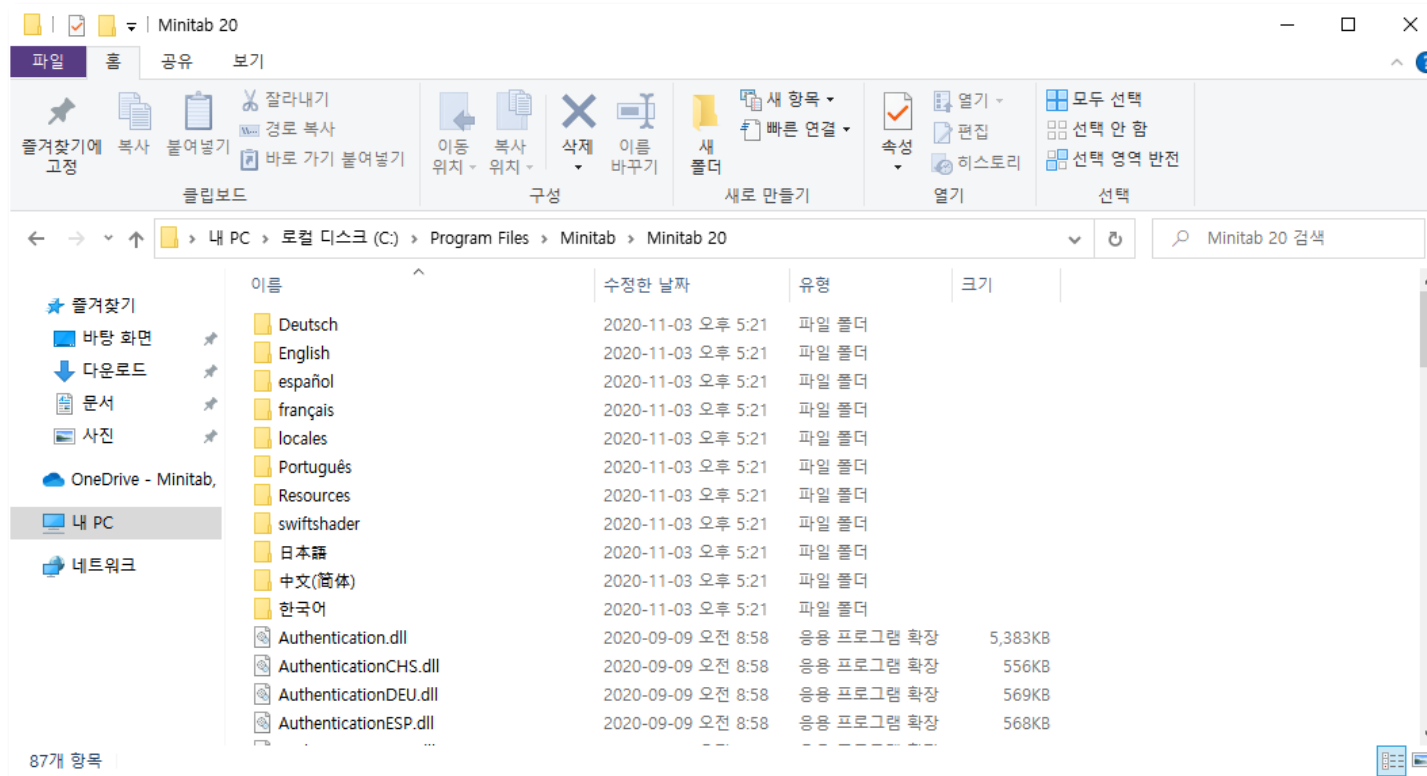
* 메모리 권장 사항은 데이터 크기에 따라 다릅니다.

- ▶ 적절한 사용자 권한을 할당합니다. 관리 설치를 위해서는 서버 설치 이미지에 대한 상위 권한이 필요합니다. 다른 설치의 경우 소프트웨어를 설치하거나 업데이트하려면 클라이언트 컴퓨터에 대한 상위 권한 또는 로컬 관리 권한이 필요합니다.
- ▶ Minitab 설치 과정 동안 바이러스체크 프로그램과 방화벽으로 인하여 설치가 차단될 경우 해지 및 허용을 조치 한 후, 프로그램을 설치합니다.

Minitab 22 설치경로

▶ Minitab 22

- C:\Program Files\Minitab\Minitab 22



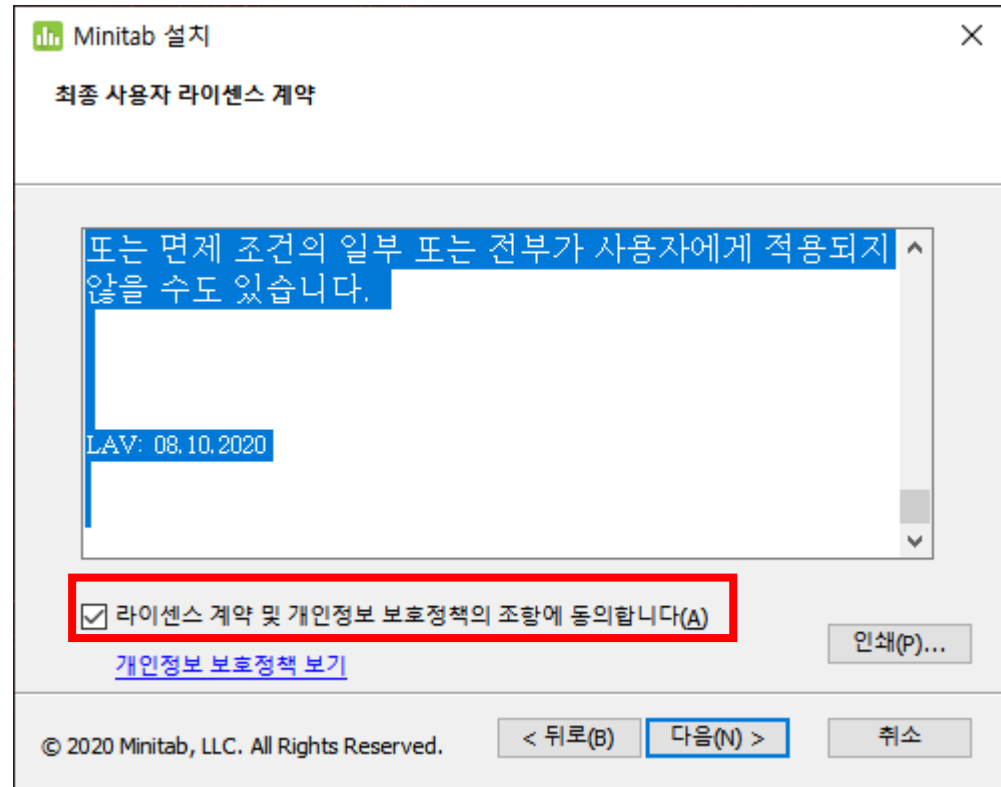
Minitab 22 설치하기

1단계] minitab22.1.0.0.x64.exe 파일을 실행합니다.



Minitab 22 설치하기

2단계] 화면상의 인스톨 진행순서에 따라 라이선스 계약 내용을 확인하신 후 동의하여 다음을 클릭합니다.



라이선스 계약 내용을 확인 후, “라이선스 계약의 조항에 동의함(A)”에 체크합니다.

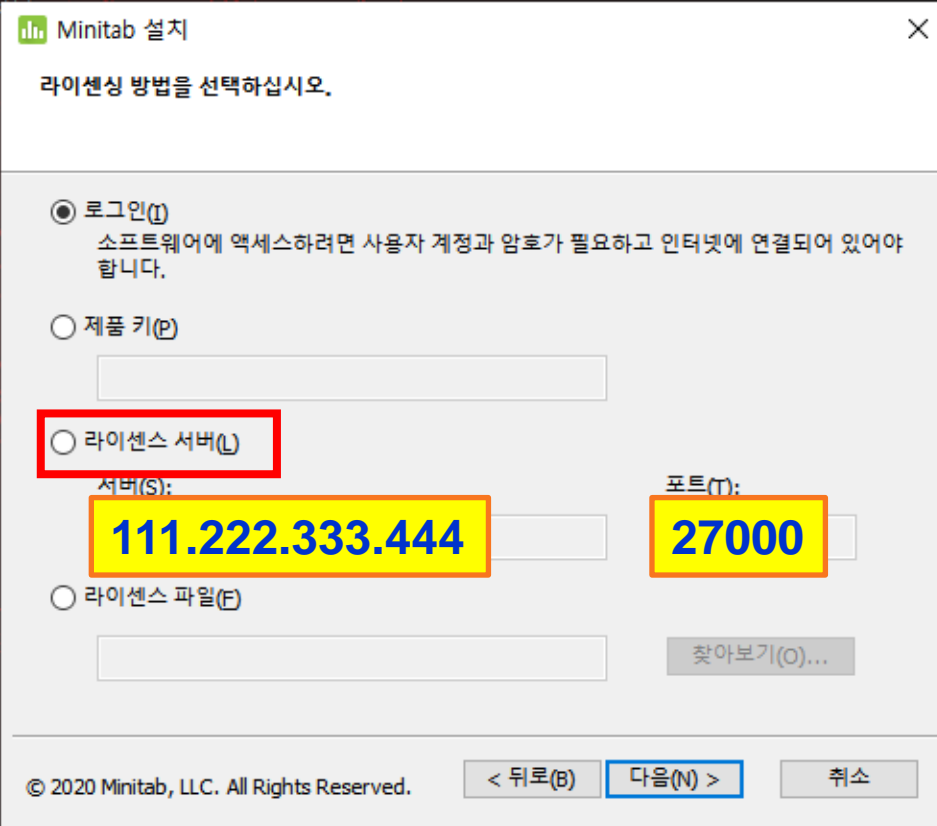
Minitab 22 설치하기

3단계] 라이선스로 정품 인증을 선택 후, 다음을 클릭합니다.



Minitab 22 설치하기

4단계] 라이선스 서버 옵션을 선택하여 다음 버튼을 클릭합니다.



Minitab 설치

라이선싱 방법을 선택하십시오.

로그인(L)
소프트웨어에 액세스하려면 사용자 계정과 암호가 필요하고 인터넷에 연결되어 있어야 합니다.

제품 키(P)
[입력 필드]

라이선스 서버(L)
서버(S): **111.222.333.444** 포트(T): **27000**

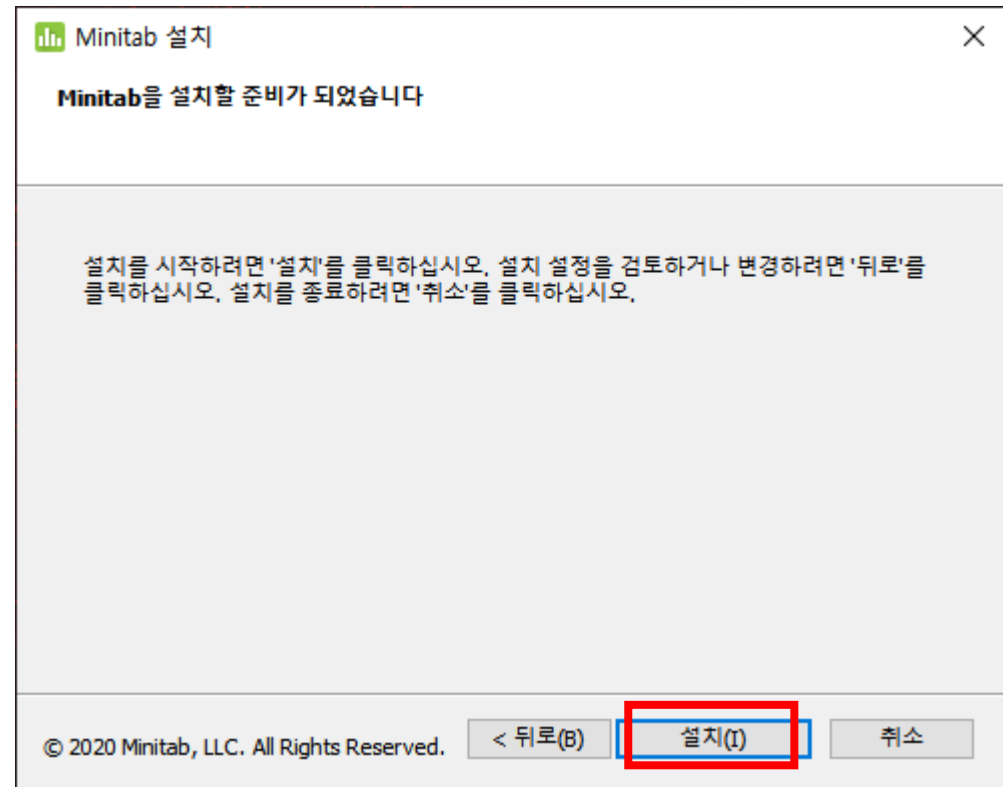
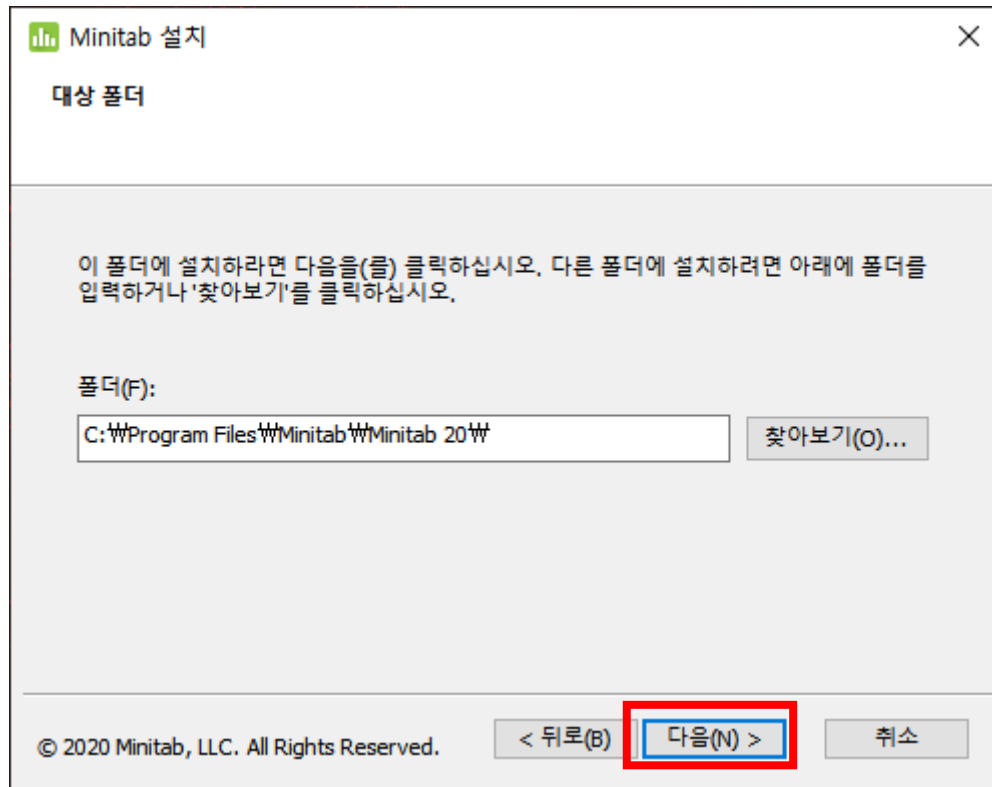
라이선스 파일(F)
[입력 필드]

© 2020 Minitab, LLC. All Rights Reserved. < 뒤로(B) 다음(N) > 취소

Minitab 22 설치하기

5단계] 지정폴더에 설치여부 확인 후 클릭

6단계] 설치완료 확인



Minitab 22 설치하기

7단계] Minitab 22 가 네트워크 설정 및 정상적으로 설치되었는지 구동하여 확인합니다.

Minitab 라이선스 유틸리티 - 등록

제품 등록

제품 등록을 위한 양식을 완료하십시오. 이 정보는 이 제품에 대한 알림과 업데이트를 제공하고 서비스를 지원하는데 사용됩니다.

이름(F) 성(L)

전자 메일(E)

제품을 등록하셔서 웨비나, 뉴스레터 및 기타 리소스 등 이 제품 및 기타 Minitab 제품, 서비스, 이벤트와 관련된 커뮤니케이션을 받아보시기 바랍니다. [개인정보 보호정책](#)에 명시된 내용과 같이 귀하의 언제든지 커뮤니케이션 환경 설정을 구독 취소 및 관리할 수 있습니다.

등록하지 않고 계속(P)

Minitab 최초 구동시 1회 이메일,이름/성을 입력하여 등록하시거나 등록하지 않고 계속을 클릭하면 실행이 가능합니다. (한글입력가능)

* Minitab 업데이트 사항 및 이벤트 관련 정보를 수신하기 위해서는 이메일 정보를 등록하시는 것을 권장 드립니다.

* 추후 구동 시에는 라이선스 유틸리티 등록 팝업창이 나타나지 않습니다.

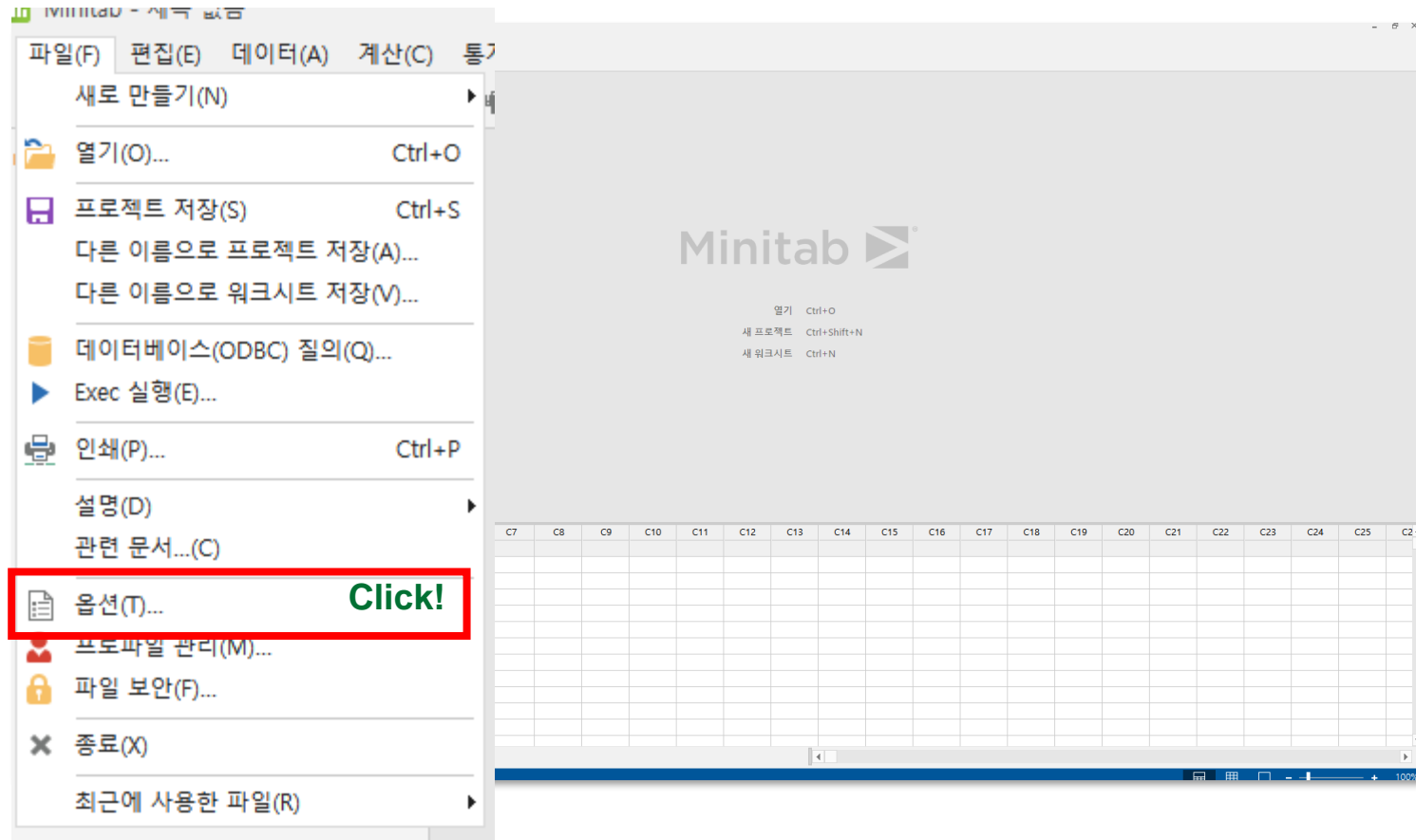
II. 사용 언어 변경하기(옵션) & III. 오프라인 (라이선스 대여) 설정하기

☞ 사용하고자 하는 언어를 변경할 경우, 다음과 같이 옵션에서 해당 언어로 변경 가능합니다. 또한, 일정 기간 네트워크 (온라인) 상태로 사용하지 못할 경우 “라이선스 대여” 기능을 통하여 오프라인 상태로 사용할 수 있습니다.

* Minitab 22 언어변경하기

1단계] Minitab 22를 실행합니다.

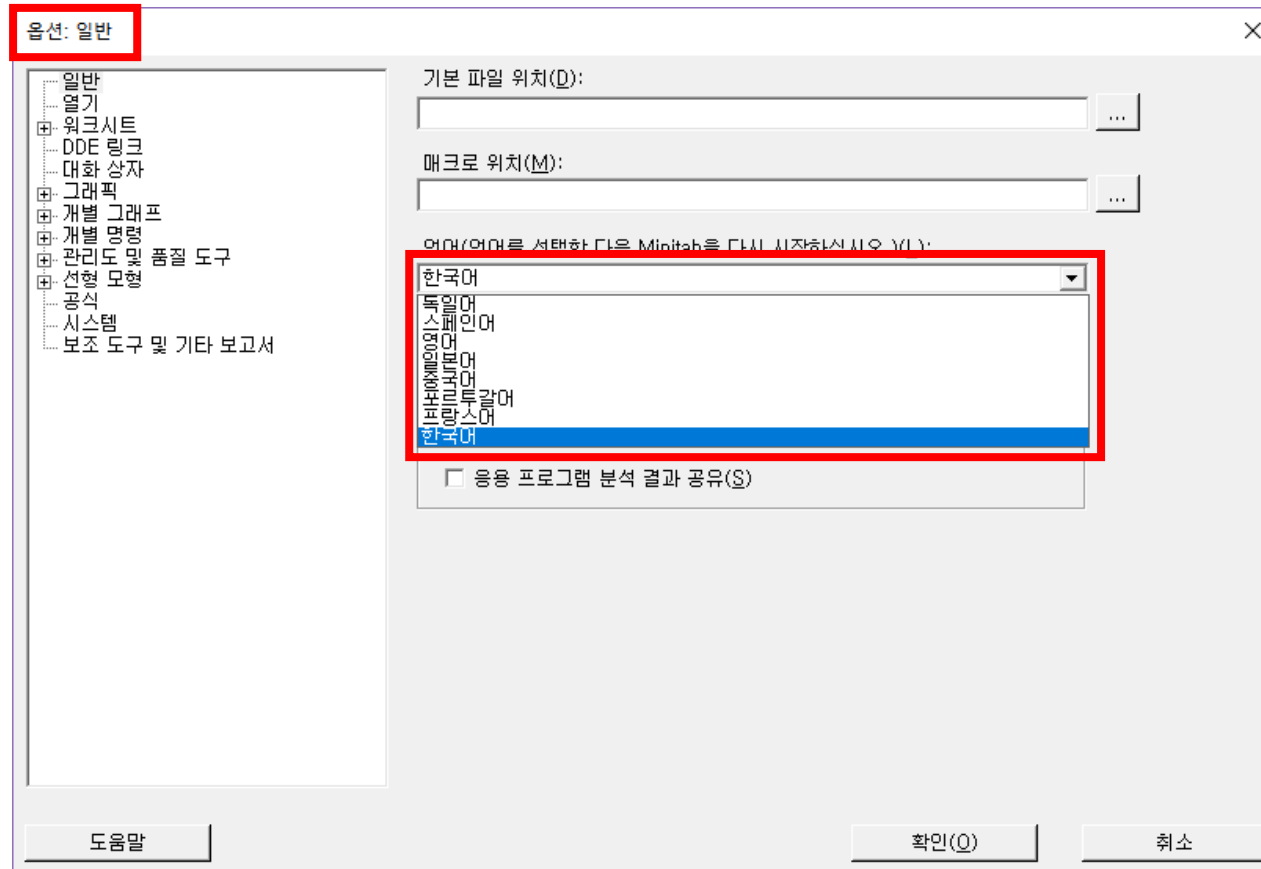
2단계] 메뉴에서 **파일** -> **옵션**을 클릭합니다.



* Minitab 22 언어변경하기

3단계] "일반" 에 "언어" (우측) 중 변경할 언어를 선택 후 "확인"을 클릭합니다.

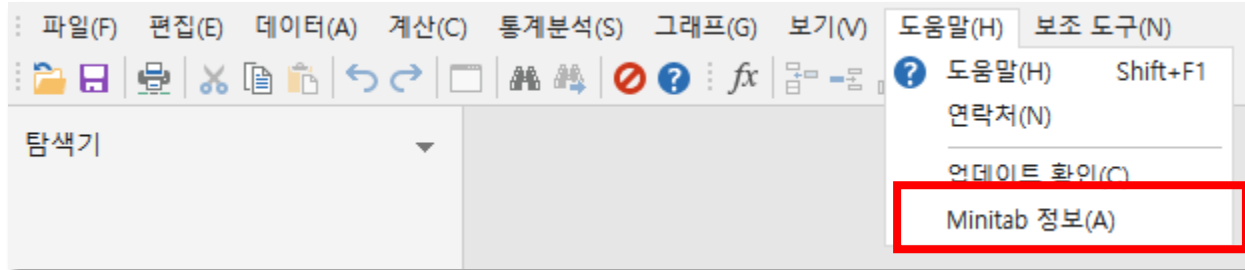
4단계] Minitab 22 를 종료 후 다시 실행합니다.



* Minitab 22 오프라인 (라이선스 대여) 설정하기

1단계] Minitab 22를 실행합니다.

2단계] 메뉴에서 **도움말** -> "**Minitab 정보**" 를 클릭합니다.



3단계] "**Minitab 정보**" 창에서 **라이선스 대여**를 클릭합니다.

4단계] 캘린더를 통하여 2022년 12월 31일로 대여를 합니다.

